

Ficha técnica H-LEVEL Mortero autonivelante

Descripción

H-LEVEL es un mortero autonivelante fabricado en central. Su consistencia es extremadamente fluida, por lo que se nivela por sí mismo sobre cualquier superficie, sin que se produzca segregación o exudación, proporcionando un acabado de elevada calidad y una perfecta planimetría.

Se fabrica con un óptimo contenido de cemento, una adecuada granulometría de arena (una fracción 0/4, una 0/2 o una mezcla de ambas), aditivos especiales para lograr una alta fluidez y un contenido de aire idóneo. Puede llevar además fibras de polipropileno, opción muy recomendable para el control de la retracción.

El transporte a obra se realiza en camión hormigonera, su colocación es generalmente realizada mediante bombeo y su nivelación requiere de un control de espesores.

Aplicaciones

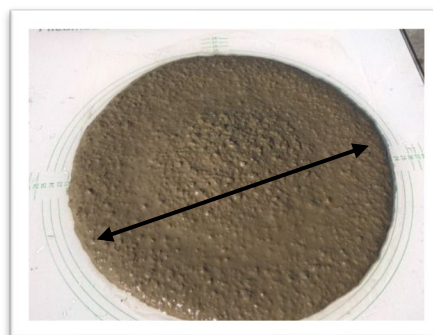
Se usa para mejorar un soporte existente, ya sea para nivelarlo, para incrementar su resistencia o para lograr su adecuada compatibilidad con un nuevo revestimiento a colocar.

Por ejemplo en:

- Rehabilitación de pavimentos antiguos o en mal estado.
- Recrecidos y nivelación de superficies.
- Pavimentos continuos.
- Bases de regularización para parqués, tarima, pavimentos vinílicos, moquetas, productos cerámicos o pétreos.
- Soportes para colocación de suelos radiantes y sistemas de aislamiento térmico o acústico.

Características

La principal prestación del **H-LEVEL** es su elevada fluidez, que le confiere la capacidad de ser **autonivelante**. Otras prestaciones pueden ser ajustables a demanda, a modo de ejemplo se incluye un cuadro con las más habituales.



Escurrimiento	T0 > 20 cm
Resistencia a compresión	≥20 Mpa
Resistencia a flexión	≥5 Mpa
Densidad en fresco	2,1-2,2 kg/dm ³
Trabajabilidad *	~ 3 horas
Transitable *	Después 24 h
Capacidad de puesta en carga	~ 4-5 días
Humedad *	21 días 5% 28 días <3%

*En condiciones normalizadas a 20+/-2°C y 45% de humedad.

H-LEVEL dispone de una Declaración de Prestaciones de marcado CE conforme al sistema 4 y de una Ficha de Seguridad.

Ventajas

- Homogeneidad del producto.
- No precisa de almacenamiento de producto o de materias primas.
- Suministros ajustados al volumen requerido.
- Ausencia de residuos en obra.
- Bombeable, no son necesarios grúas o montacargas para su colocación.
- Facilidad y rapidez de puesta en obra y acabado.
- Reducción de la puesta en servicio del pavimento.
- Solución eficaz para áreas de difícil acceso.
- Planimetría excelente.
- Óptimos acabados.
- Adecuada capacidad resistente.
- Transitable por peatones a las 24 horas.
- Puesta en servicio a los 7 días.
- Baja fisuración superficial con el uso de fibras.
- Retracción compensada por uso de aditivos expansivos y/o curadores internos.

Sólo para uso profesional. Se recomienda al usuario realizar pruebas y evaluaciones con el fin de definir la idoneidad del producto para el uso previsto.

Si desea más información, no dude en contactarnos en el **915 78 64 00** o consultar nuestra página web **www.heidelbergmaterials.es**

Julio 2023

